

Historischer Feuerwehrverein Marktredwitz e.V.

Betrieb des Feuerwehrmuseums in Marktredwitz

Restaurierung von Feuerwehrfahrzeugen und Gegenständen



Durchführung von Wartungs- und Pflegearbeiten

Aufarbeitung und Darstellung der Feuerwehrgeschichte

Öffentlichkeitsarbeit

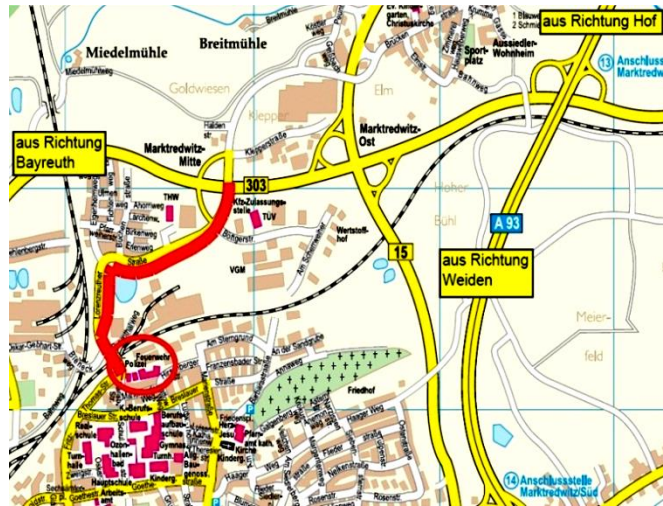
Förderung des Brandschutzes durch Unterstützung der Freiwilligen Feuerwehr Marktredwitz

Weitere Information zum Historischen Feuerwehrverein Marktredwitz e.V. erhalten Sie bei:

Klaus Geyer 0151/24 19 67 70
1. Vorsitzender
klaus.geyer@marktredwitz.de

Der Weg zu uns

Feuerwehrmuseum Marktredwitz
Karlsbader Str. 4, 95615 Marktredwitz



Öffnungszeiten

nach Vereinbarung unter folgenden Rufnummern:

09231/96750 Feuerwehrhaus
09231/4208 Roland Walberer
09231/661036 Jochen Steinbrücker

Eintritt: Erwachsene 1 €, Kinder frei

www.feuerwehr-marktredwitz.de
info@feuerwehr-marktredwitz.de

Michael Heindl, 1. Vorsitzender
Harald Fleck, Stadtbrandinspektor



Feuerwehr Museum Marktredwitz

Feuerwehrmuseum

Feuerlöschwesen im Wandel der Zeit

Jahrhunderte lang nahmen die Bewohner in ihrer Ortschaft das Feuerlöschwesen selbst in die Hand. Viele waren zum Löschdienst verpflichtet. Die Brandbekämpfung gelang aber eher schlecht als recht. Viele Städte brannten oft mehrmals ab. Es entstanden Feuerlöschordnungen und Feuerwehren. Auch in Marktredwitz bemühte man sich, das Löschwesen ständig zu verbessern. Ausrüstungsgegenstände, die viele Jahre den Einsatz überstanden, kann man heute im Marktredwitzer Feuerwehrmuseum betrachten.



Handdruckspritze aus Lengenfeld

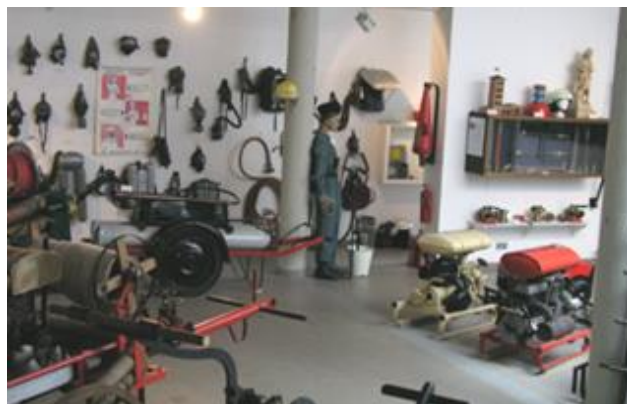
In der umfangreichen Sammlung befinden sich viele seltene und interessante Feuerwehrgeräte.

Beim Museumsbesuch wird Ihnen der vielseitige Sammlungsbestand unter fachkundiger Führung vorgestellt.

Blick in das Museum

Historische Gegenstände

Unser Feuerwehrmuseum zeigt Ihnen eine Auswahl feuerwehrtechnischer Gegenstände, von der Gründungszeit bis zur Gegenwart.



In vielen Jahren gesammelt und restauriert, spiegeln sie die Entwicklung der Einsatzmöglichkeiten der letzten 150 Jahre wieder.



Feuerwehrhelme Ende des 19. Jahrhunderts

Feuerwehr einst

Historische Fahrzeuge

In fachmännischer Handarbeit wurden die Ausstellungsstücke detailgetreu wieder in ihren ursprünglichen Zustand versetzt.



Löschgruppenfahrzeug LF 15, Baujahr 1943

Neben den historischen Geräten im Feuerwehrmuseum verfügt die Freiwillige Feuerwehr Marktredwitz über ein Löschgruppenfahrzeug LF 15 und eine Drehleiter DL 22 aus den 40er Jahren des letzten Jahrhunderts. Beide Fahrzeuge stehen nicht in den Räumen des Museums, können allerdings nach Vorabsprache besichtigt werden.



Drehleiter DL 22, Baujahr 1941